

**INICIO  
OBRAS**  
Junio  
2024



DEL CARME **PREMIÀ**

**ÜCSA**  
UNIÓN DE CONTRATISTAS

# DEL CARME PREMIÀ

C/ del Carme, 4-6. Premià de Mar

Edificio residencial de 25 viviendas distribuidas en 3 plantas y 20 plazas de aparcamiento en el sótano  
**9 pisos en venta de 1 y 2 habitaciones**  
15 pisos en alquiler de 1, 2 y 3 habitaciones

Inicio obras Marzo 2024 y finalización primer trimestre 2026

## Información y ventas

Jordi Angerri  
Unión de Contratistas, S.A.  
Diagonal, 419, 6º-2ª. 08008 Barcelona  
T. 93 416 12 08  
[www.uksa.es](http://www.uksa.es)

Promueve:

**UCSA**  
UNIÓN DE CONTRATISTAS



# Materiales y colores del edificio

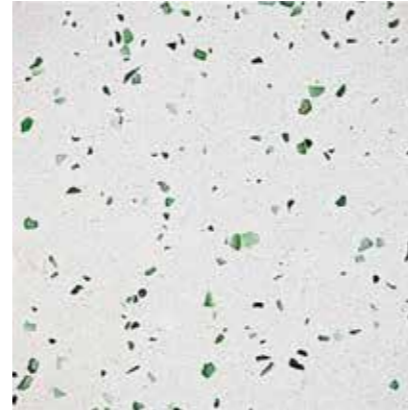
**Fachada**  
Revestimiento de SATE color Blanco



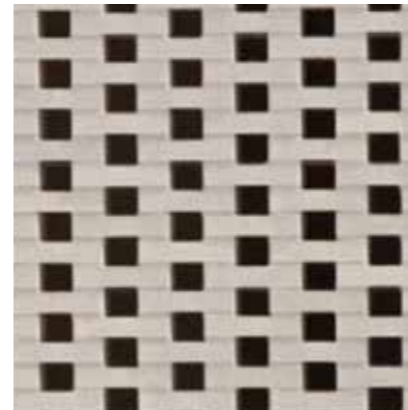
**Escaleras y suelos zonas comunes**  
Hormigón visto



**Suelo viviendas**  
Terrazo



**Celosías**  
Ladrillo blanco



**Techos viviendas C/ del Carme**  
Forjado hormigón visto



**Paredes viviendas**  
Placas de yeso tipo Pladur color blanco



**Carpintería exterior**  
Aluminio verde



**Persianas Alicantinas**  
Lamas madera verde



**Muebles cocina**  
Laminados blancos



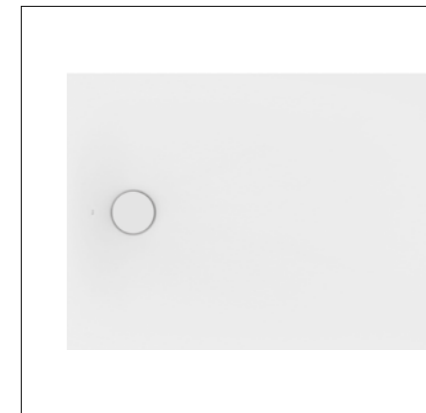
**Iluminación interior**  
Plafón pared



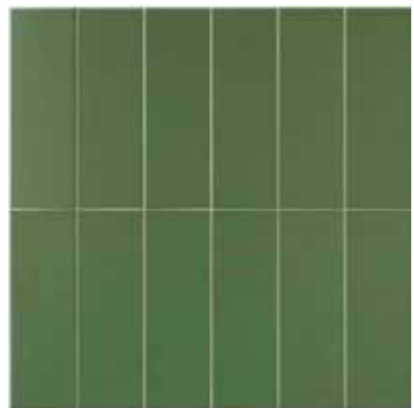
**Mecanismos**  
SIMON Blancos



**Plato ducha**  
De resina blanco



**Revestimiento Baño**  
Cerámica verde (paredes húmedas) y blanca



**Grifería**  
Cromada



**Pica mural**  
Inspira o similar



**Sanitario**  
The Gap o similar



## Acabados y equipamientos

### Carpintería Exterior

- Ventanas de aluminio color verde con rotura de puente térmico y cristal tipo climalit
- Persianas alicantinas de lamas de madera color verde enrollables manualmente

### Carpintería Interior

- Puertas interiores lacadas blancas. Sistema de cierre con manija simple de aluminio blanco y pestillo en los baños.
- Puerta de entrada a los pisos, maciza, lisa, lacada blanca. Cerradura de seguridad, tirador y mirilla en edificio de C/ Ramón y Cajal y en 3 puertas del edificio de C/ del Carme. En el resto de viviendas celosía cerámica en recibidor exterior con puerta de entrada en chapa deployée (Edificio C/ del Carme)
- Armario a medida en la habitación principal con altillo y barra y sin distribuir.

### Pavimentos

- Suelo de cemento visto en vestíbulos, pasillos, zonas comunes y parking
- Suelo de terrazo 40x40cm blanco-verde en toda la vivienda y balcones

### Revestimientos

#### Fachada

- De SATE con aislamiento exterior y acabado rebozado color blanco roto
- Aplacado vertical con pieza de gres porcelánico color arena en la base del edificio en contacto con la calle

#### Viviendas

- Divisiones interiores con placas de yeso tipo Pladur sujetas a estructura metálica y aislamiento con lana de vidrio.
- Acabado con pintura plástica lisa color blanco en paredes y falsos techos.
- Alicatado de los baños con piezas cerámicas de 3x30cm de color verde en zonas húmedas (2 paredes) y de color blanco en el resto de paredes.

### Techo

- Forjado unidireccional de cemento visto (Edificio C/ del Carme) a excepción del baño con falso techo continuo de yeso laminado pintado blanco.
- Falso techo continuo de yeso laminado pintado blanco en el resto de viviendas (C/ Ramon y Cajal)

### Iluminación

#### Zonas comunes

- Luminarias de bajo consumo con detectores de presencia.

#### Viviendas

- Luminarias de bajo consumo en toda la vivienda con iluminación tipo Led.
- Mecanismos blancos tipo serie Simon 270

### Equipamiento de la cocina

- Cocina totalmente amueblada con armarios altos y bajos con alma de conglomerado de madera y acabado laminado blanco.
- Encimera de piedra artificial tipo silestone blanco y peto con pieza cerámica verde de 7x30cm

#### Electrodomésticos de la casa Balay o similar

- Campana extractora
- Horno convencional multifunción empotrable
- Placa vitrocerámica de inducción de 3 fuegos
- Pica de color blanco
- Grifería monomando cromada tipo Targa de Roca

### **Equipamiento de los baños**

- WC de la casa Roca modelo tipo The Gap
- Pica mural Modelo tipo Inspira de Roca
- Plato de ducha de resina de color blanco
- Grifería monomando
- Espejo de pared y repisa bajo espejo

### **Balcones**

- Barandilla de barrotes de acero para pintar

### **Portal**

- Pavimento de hormigón visto
- Puerta de acero y cristal
- Falso techo

### **Rellanos**

- Celosías de ladrillo calado blanco en la fachada sur junto al passillo de acceso a las viviendas y recibidor exterior de los pisos del edificio del C/ del Carme
- Pavimento de hormigón pulido
- Paredes enyesadas y pintadas
- Frontal de las puertas del ascensor a decidir

### **Escaleras**

- Escaleras de hormigón visto con tablero fenólico
- Barandilla de barrotes de acero para pintar
- Paredes enyesadas y pintadas

### **Agua caliente y climatización**

- Instalación de máquina de aerotermia comunitaria en la cubierta del edificio para agua caliente y sistema de atemperación del ambiente de todas las viviendas.
- Ventiladores en espació salón-comedor-cocina.
- Termo eléctrico de agua caliente de apoyo individual en cada vivienda.
- Pre-instalación para equipo de AA individual en el edificio de C/ Ramon y Cajal

### **Zona Comunitaria-Terrado**

- Cubierta plana solo accesible para mantenimiento equipo Aerotermia comunitario.

### **Control de Calidad**

- Segun la legislación vigente se realizan las auditorías técnicas necesarias de control de calidad del proyecto ejecutivo y se realizan en la estructura: cimentación, muros y forjados, asi como la estanqueidad de las cubiertas, terrazas y fachadas.

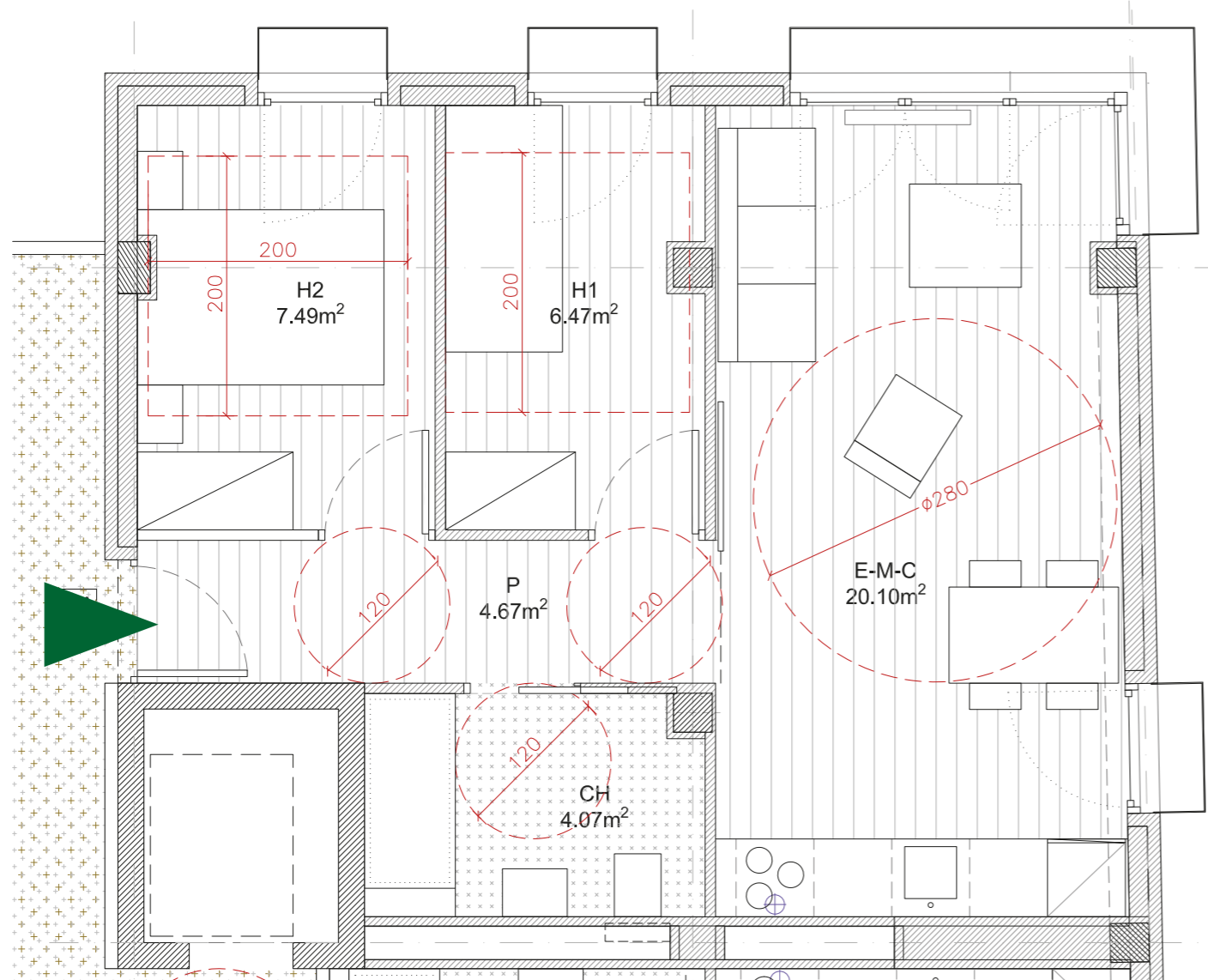
### **Nota**

- U.C.S.A. se reserva el derecho de modificar, sin previo aviso, las características y acabados de los pisos, manteniendo las mismas calidades, motivadas por las exigencias técnicas, jurídicas, comerciales o de suministro.
- Los planos de distribución, m2 y elementos de este dossier comercial son orientativos y pueden verse sometidos a modificaciones y cambios durante el desarrollo de la obra. las imágenes 3D o renders de la fachada, terrado-piscina y de los interiores de una vivienda tipo son solo simulaciones de los espacios que no incluyen los elementos y mobiliario representado y no tienen ningun valor contractual.

## Localización. C/ del Carme, 4-6 esquina C/ de Ramon y Cajal. Premià de Mar



# 1-1



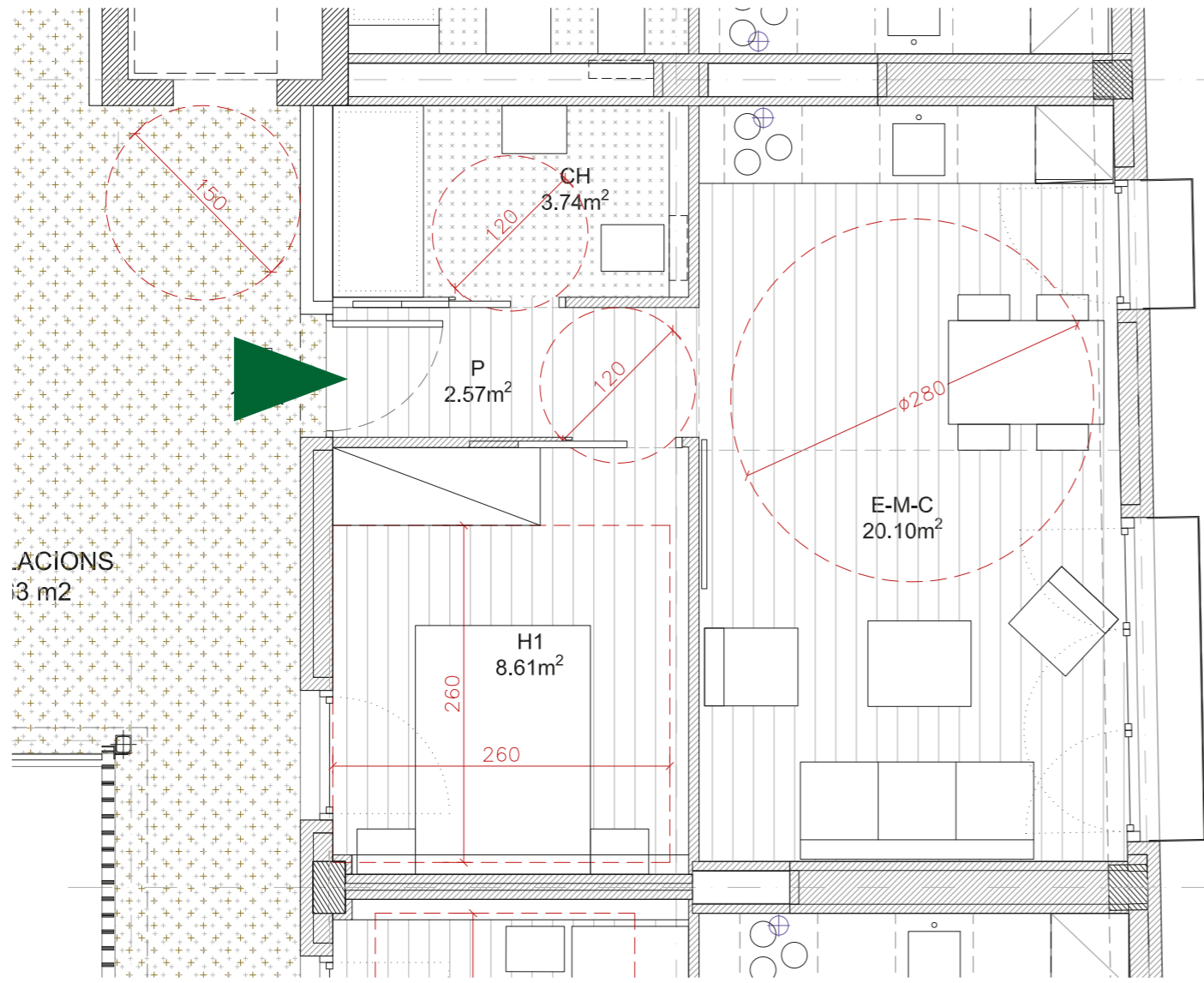
Carrer de Ramon y Cajal

Vivienda	Hab.	Baño	m <sup>2</sup> utiles	m <sup>2</sup> cons.	Terraza	Precio (IVA no incluido)
1-1 (T3-A)	2	1	41,85m <sup>2</sup>	50,28m <sup>2</sup>		235.000 €

# 1-2

Carrer del Carme 4-6

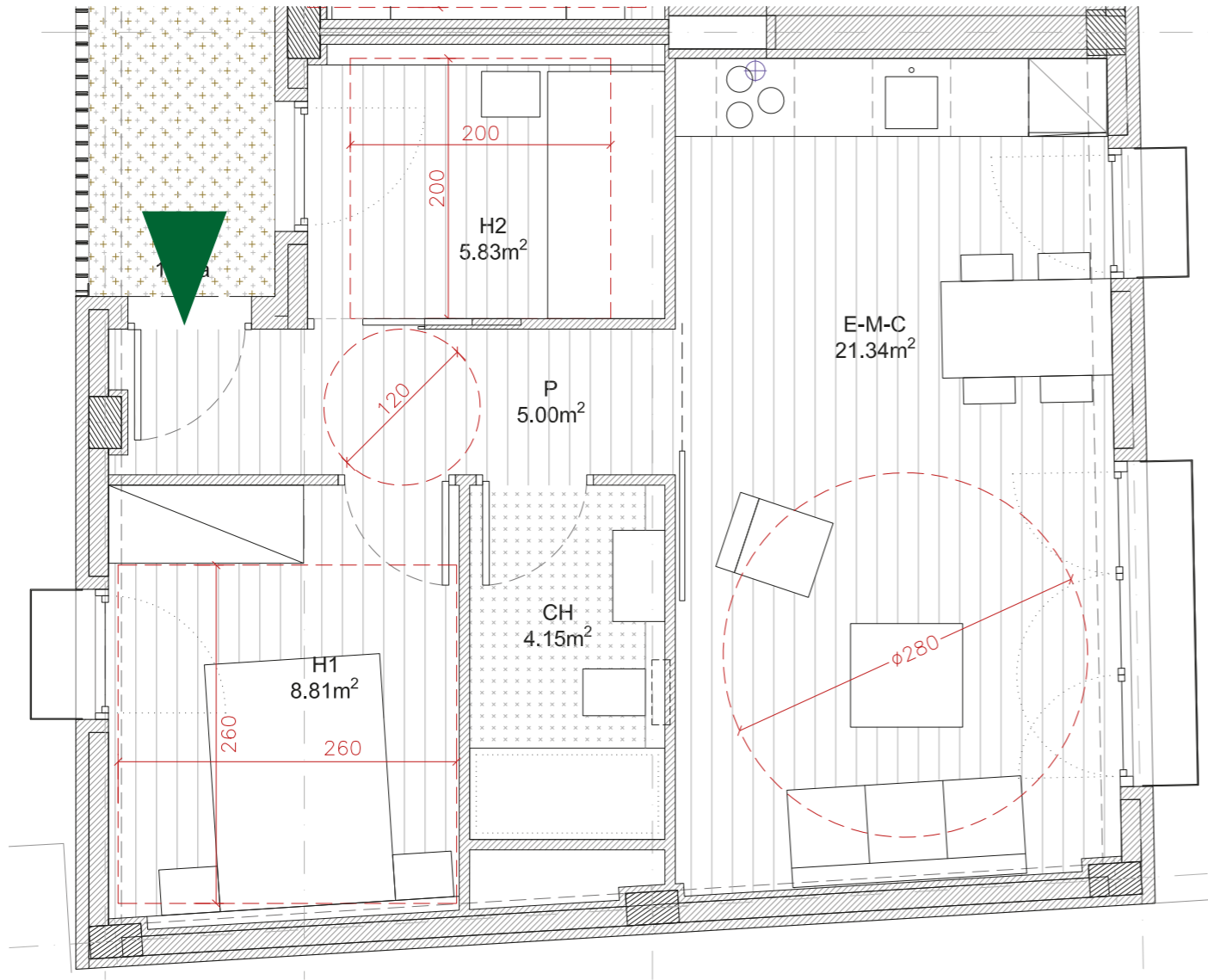
Carrer de Ramon y Cajal



Vivienda	Hab.	Baño	m <sup>2</sup> utiles	m <sup>2</sup> cons.	Terraza	Precio (IVA no incluido)
1-2 (T4)	1	1	34,06m <sup>2</sup>	40,80m <sup>2</sup>		170.000 €



# 1-3



Carrer de Ramon y Cajal

Vivienda	Hab.	Baño	m <sup>2</sup> utiles	m <sup>2</sup> cons.	Terraza	Precio (IVA no incluido)
1-3 (T5)	2	1	44,18m <sup>2</sup>	54,09m <sup>2</sup>		226.000 €

# 2-1

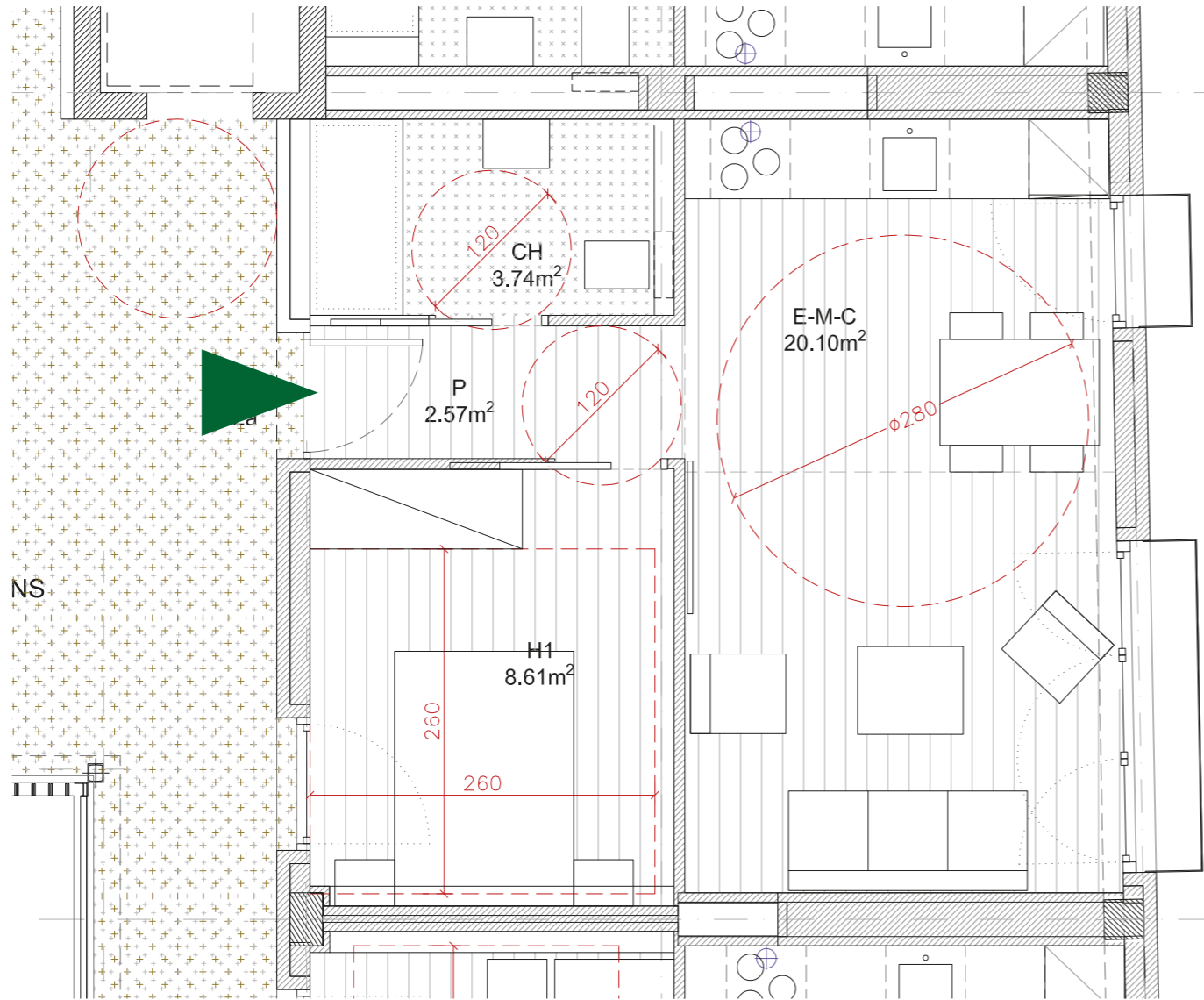
Carrer del Carme 4-6

Carrer de Ramon y Cajal



Vivienda	Hab.	Baño	m <sup>2</sup> utiles	m <sup>2</sup> cons.	Terraza	Precio (IVA no incluido)
2-1 (T3-A)	2	1	41,77m <sup>2</sup>	50,28m <sup>2</sup>		241.000 €

# 2-2

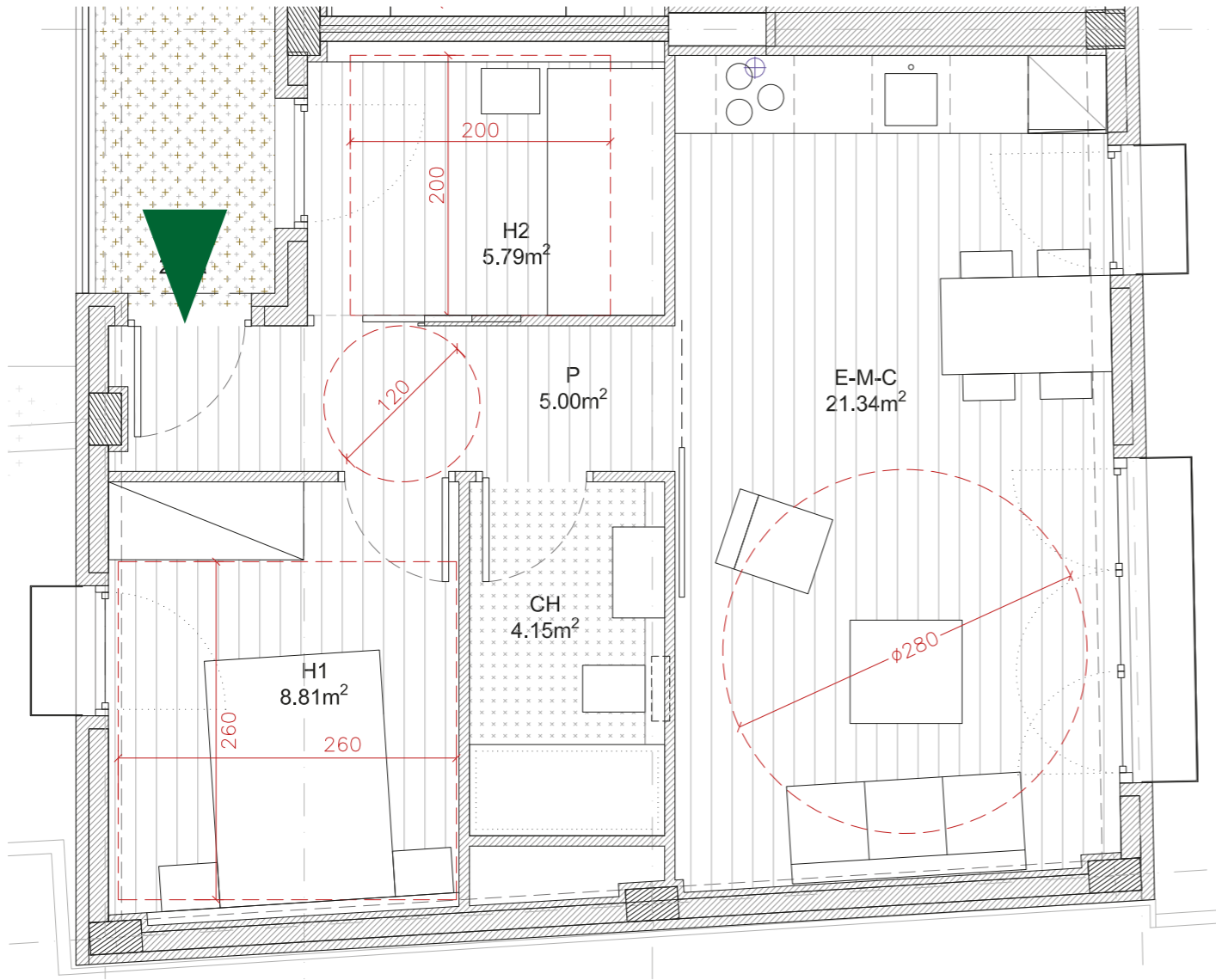
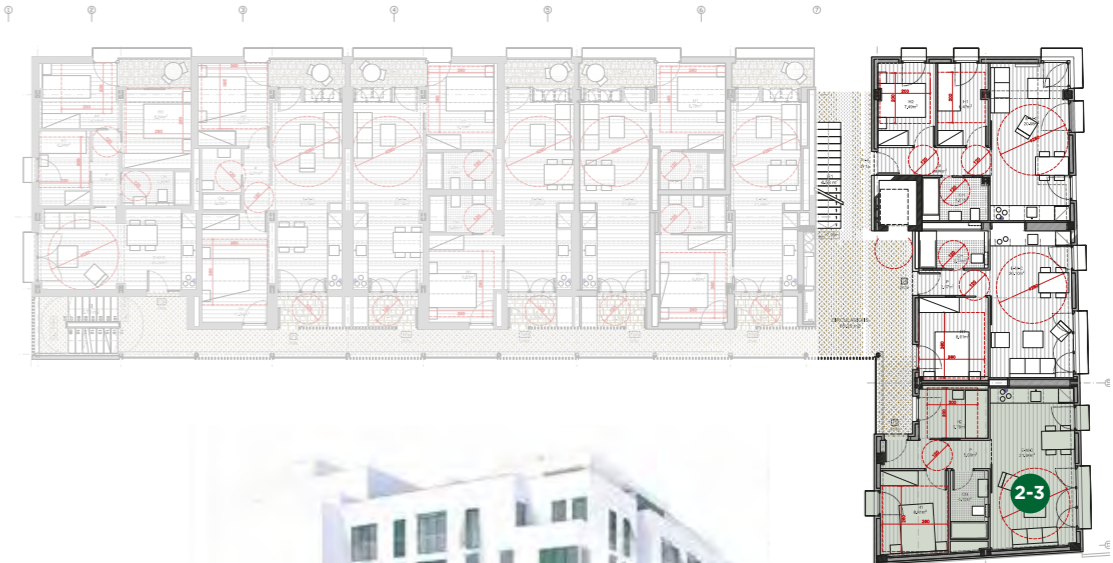


Vivienda	Hab.	Baño	m <sup>2</sup> utiles	m <sup>2</sup> cons.	Terraza	Precio (IVA no incluido)
2-2 (T4)	1	1	34,46m <sup>2</sup>	40,80m <sup>2</sup>		176.000 €

# 2-3

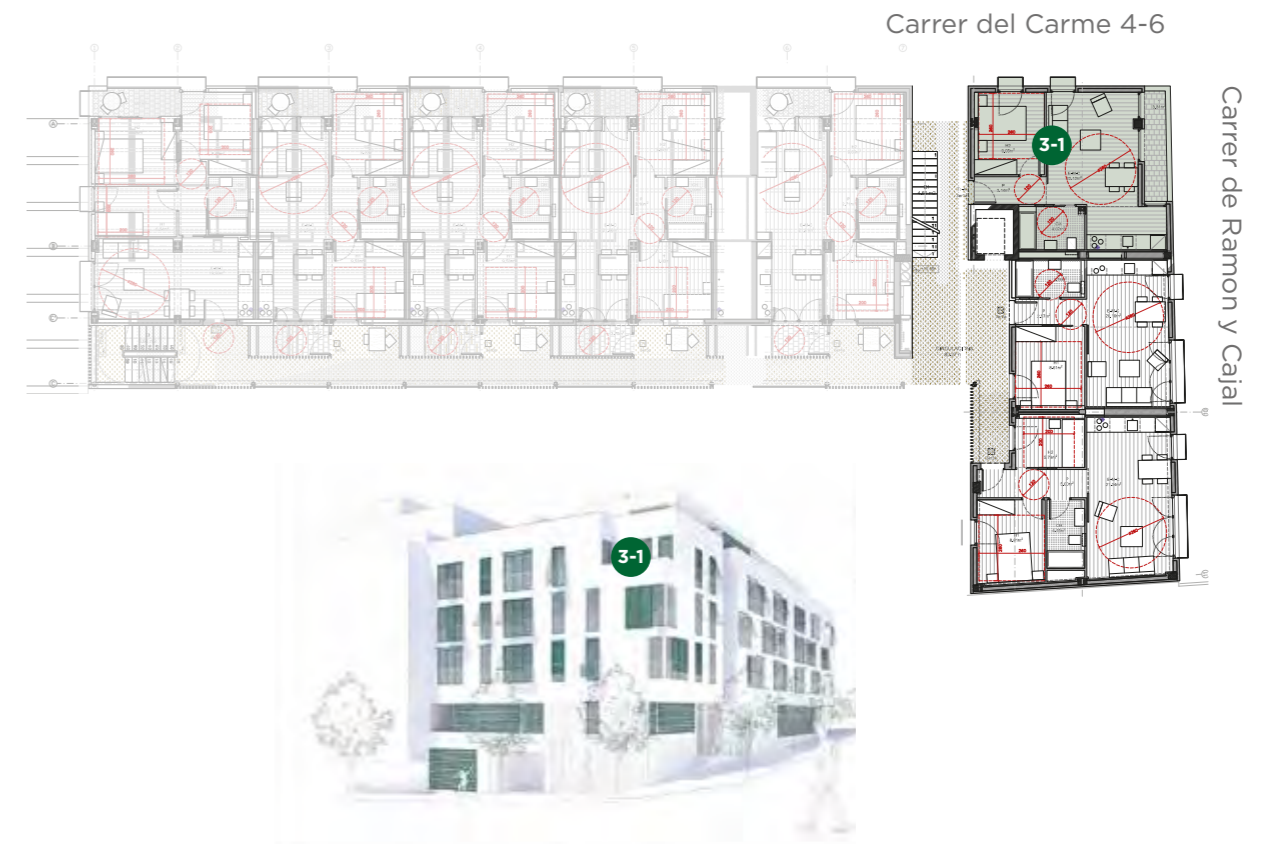
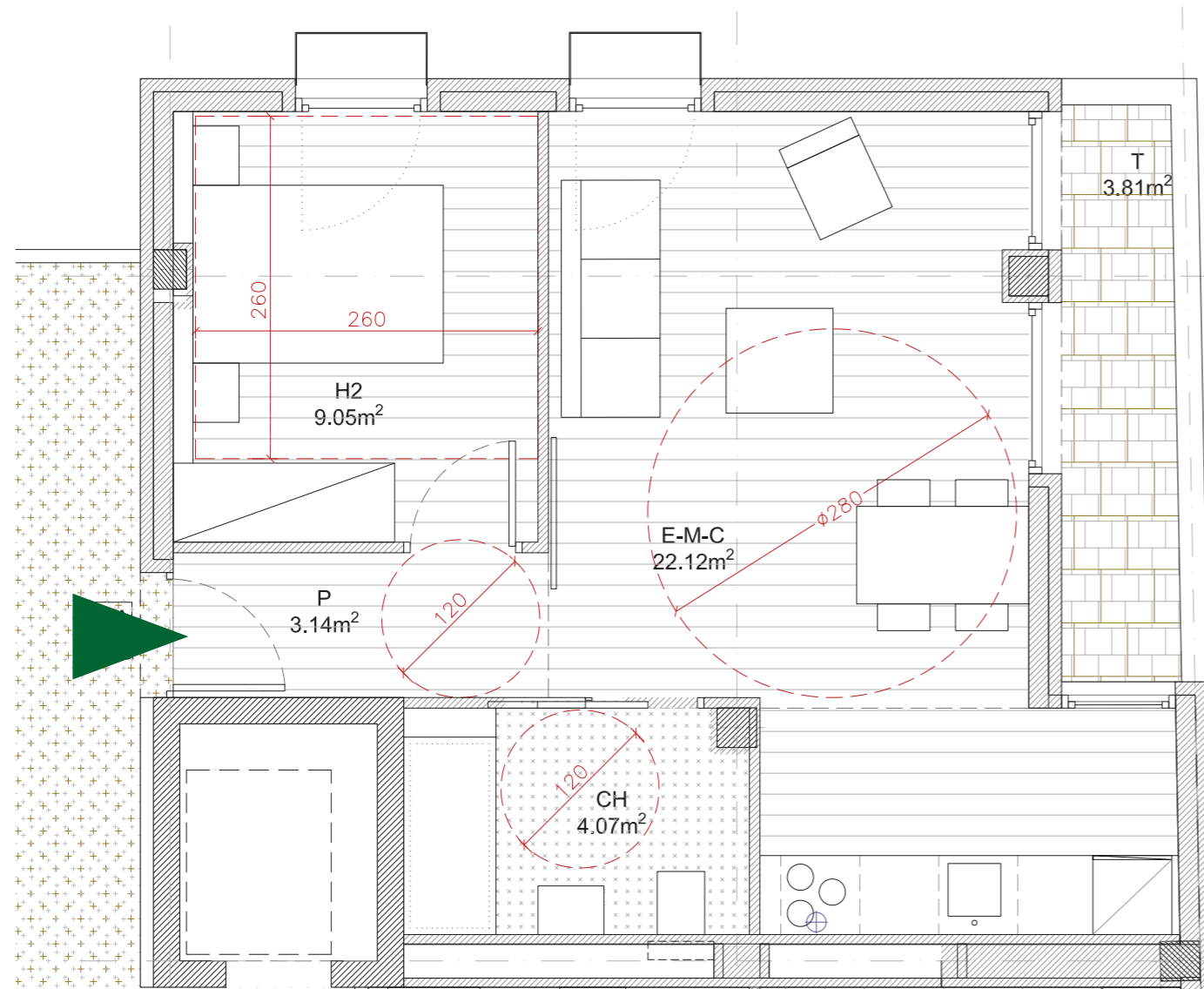
Carrer del Carme 4-6

Carrer de Ramon y Cajal



Vivienda	Hab.	Baño	m <sup>2</sup> utiles	m <sup>2</sup> cons.	Terraza	Precio (IVA no incluido)
2-3 (T5)	2	1	44,08m <sup>2</sup>	54,09m <sup>2</sup>		232.000 €

# 3-1

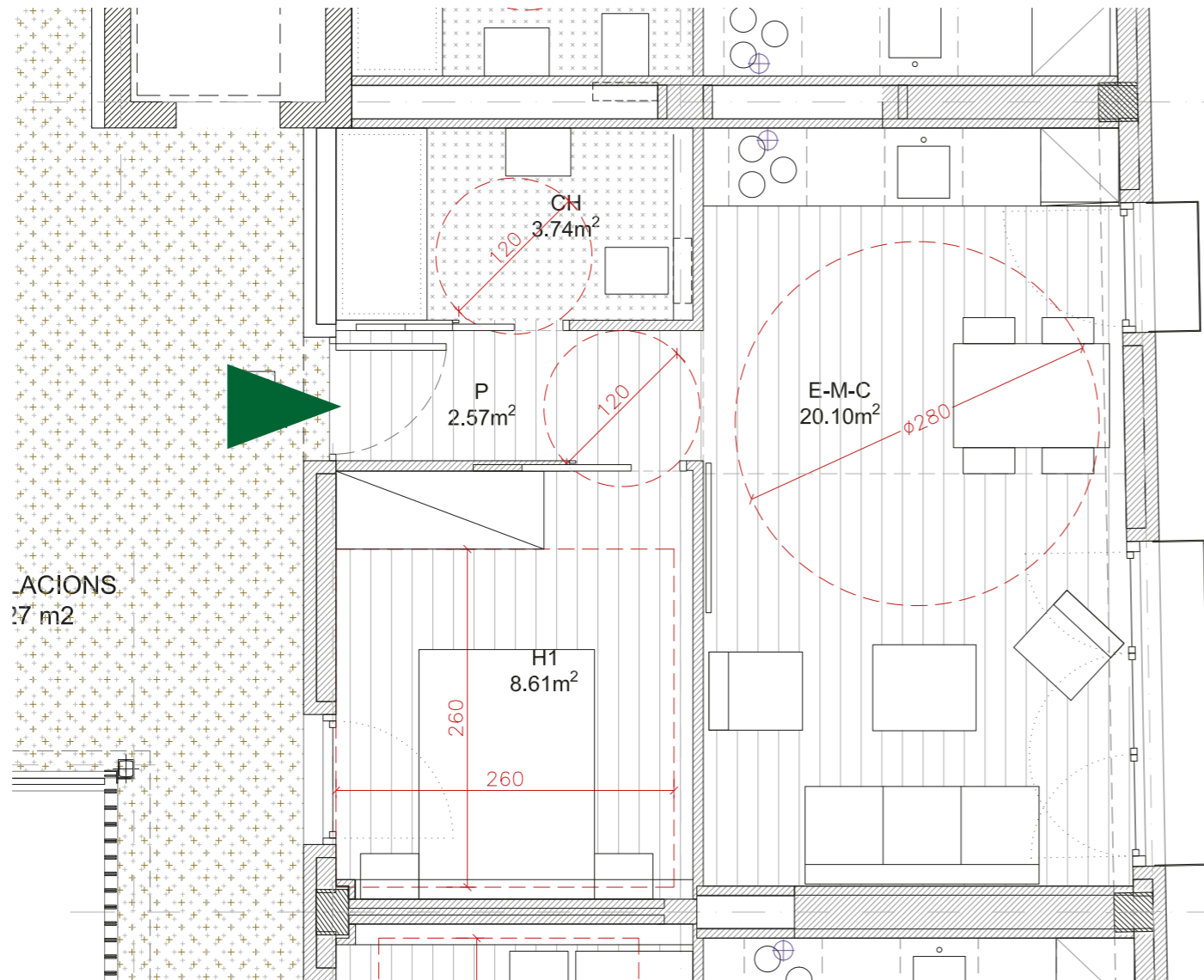


Vivienda	Hab.	Baño	m <sup>2</sup> utiles	m <sup>2</sup> cons.	Terraza	Precio (IVA no incluido)
3-1 (T3-B)	1	1	39,29m <sup>2</sup>	50,28m <sup>2</sup>	4,90m <sup>2</sup>	228.000 €

# 3-2

Carrer del Carme 4-6

Carrer de Ramon y Cajal

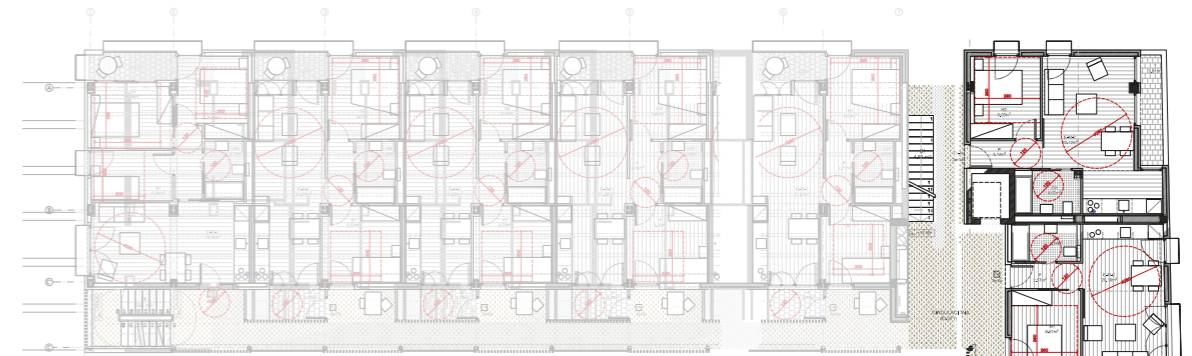
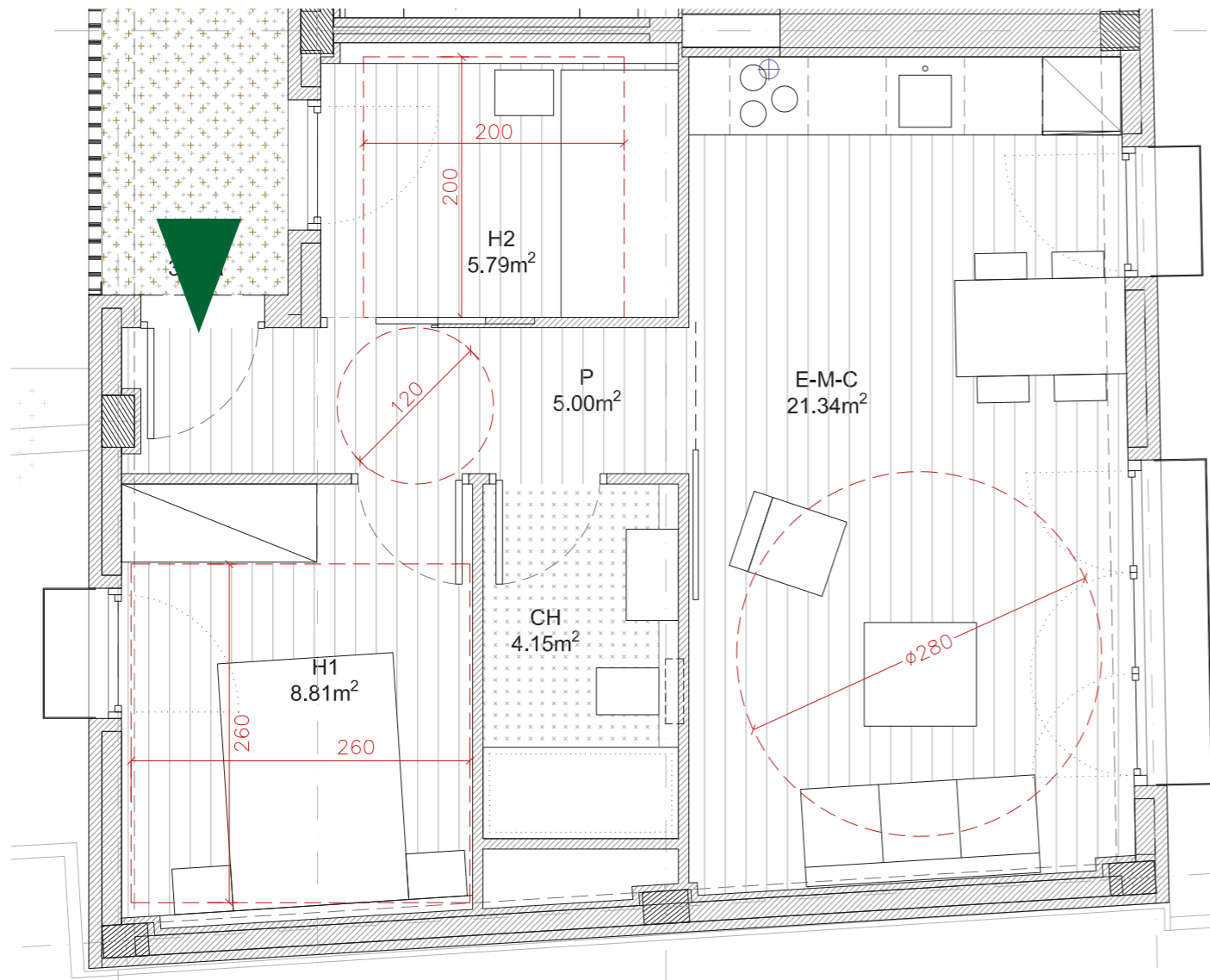


Vivienda	Hab.	Baño	m <sup>2</sup> utiles	m <sup>2</sup> cons.	Terraza	Precio (IVA no incluido)
3-2 (T4)	1	1	34,49m <sup>2</sup>	40,80m <sup>2</sup>		182.000 €

# 3-3

Carrer del Carme 4-6

Carrer de Ramon y Cajal



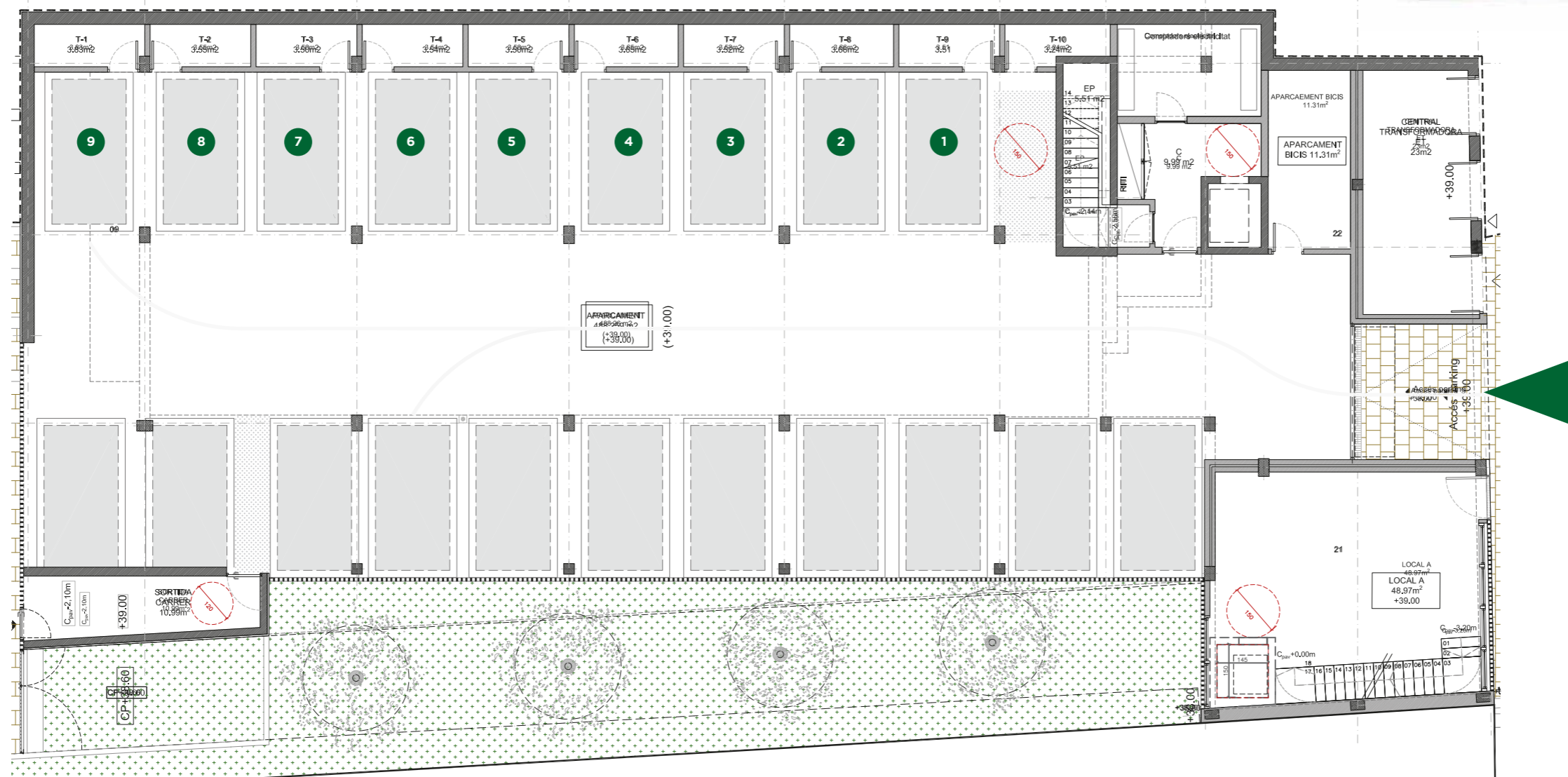
Vivienda	Hab.	Baño	m <sup>2</sup> utiles	m <sup>2</sup> cons.	Terraza	Precio (IVA no incluido)
3-3 (T5)	2	1	44,10m <sup>2</sup>	54,09m <sup>2</sup>		238.000 €

-1

Carrer del Carme 4-6



Carrer de Ramon y Cajal



Plazas de aparcamiento	Precio (IVA no incluido)
1 a 9 con trastero	25.000 €





Vivienda	Hab.	Baño	m <sup>2</sup> utiles	m <sup>2</sup> cons.	Terraza	Precio (IVA no incluido)
1-1 (T3-A)	2	1	41,85m <sup>2</sup>	50,28m <sup>2</sup>		235.000 €
1-2 (T4)	1	1	34,06m <sup>2</sup>	40,80m <sup>2</sup>		170.000 €
1-3 (T5)	2	1	44,18m <sup>2</sup>	54,09m <sup>2</sup>		226.000 €
2-1 (T3-A)	2	1	41,77m <sup>2</sup>	50,28m <sup>2</sup>		241.000 €
2-2 (T4)	1	1	34,46m <sup>2</sup>	40,80m <sup>2</sup>		176.000 €
2-3 (T5)	2	1	44,08m <sup>2</sup>	54,09m <sup>2</sup>		232.000 €
3-1 (T3-B)	1	1	39,29m <sup>2</sup>	50,28m <sup>2</sup>	4,90m <sup>2</sup>	228.000 €
3-2 (T4)	1	1	34,49m <sup>2</sup>	40,80m <sup>2</sup>		182.000 €
3-3 (T5)	2	1	44,10m <sup>2</sup>	54,09m <sup>2</sup>		238.000 €
Plazas de aparcamiento y trastero: 1 a 9						25.000 €