



SARDENYA 98

LIVING & WORKING



SARDENYA 98

LIVING & WORKING

Edifici de 5 plantes. 19 pisos, trasters i 2 locals comercials
C/ Sardenya, 98. Barcelona

Informació i Vendes:

UNIÓN DE CONTRATISTAS, S.A.

Av. Diagonal 419, 6è-2a
08008 Barcelona
Tel. 93 416 12 08
Fax 93 416 05 49
e-mail: info@ucsa.es
www.ucsa.es

Persona de contacte:

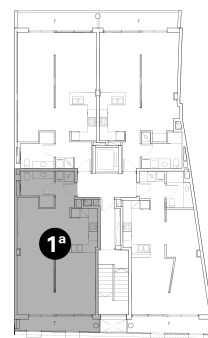
Jordi Angerri i Feu





SARDENYA 98

LIVING & WORKING



1ª

PLANTA TIPUS PORTA 1ª

Superfície útil: 54,18 m²

Superfície construïda: 65,16 m²

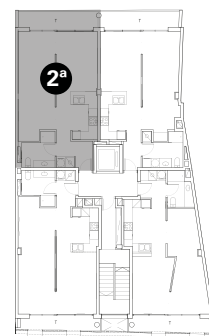
- V** Vestíbul: 4,19 m²
- B** Bany: 5,08 m²
- EV** Estudi-Vestidor: 9,08 m²
- D** Dormitori: 11,40 m²
- EC** Estar-Menjador-Cuina: 20,59 m²
- T** Terrassa: 3,84 m²





SARDENYA 98

LIVING & WORKING



2^a

PLANTA TIPUS PORTA 2^a

Superfície útil: 56,85 m²

Superfície construïda: 65,56 m²

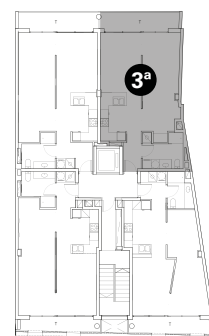
- V** Vestíbul: 5,59 m²
- B** Bany: 4,91 m²
- EV** Estudi-Vestidor: 7,26 m²
- D** Dormitori: 11,79 m²
- EC** Estar-Menjador-Cuina: 21,16 m²
- T** Terrassa: 6,14 m²





SARDENYA 98

LIVING & WORKING



3^a

PLANTA TIPUS PORTA 3^a

Superfície útil: 55,08 m²

Superfície construïda: 64,23 m²

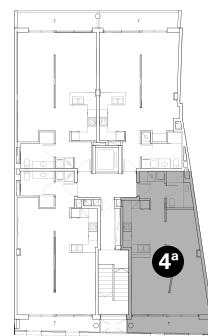
- V** Vestíbul: 3,26 m²
- B** Bany: 6,31 m²
- EV** Estudi-Vestidor: 7,26 m²
- D** Dormitori: 11,62 m²
- EC** Estar-Menjador-Cuina: 21,16 m²
- T** Terrassa: 6,13 m²





SARDENYA 98

LIVING & WORKING



4^a

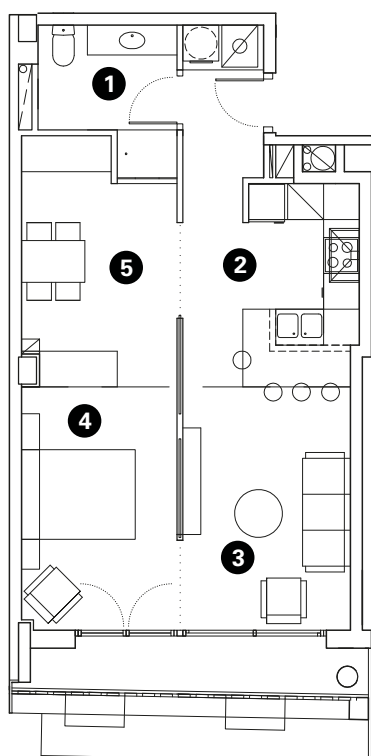
PLANTA TIPUS PORTA 4^a

Superfície útil: 51,79 m²

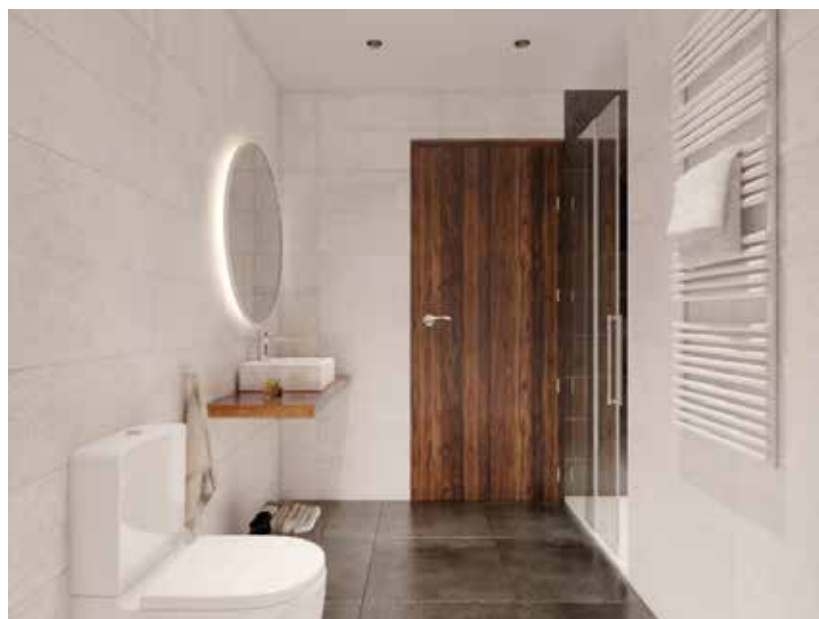
Superfície construïda: 62,31 m²

- V** Vestíbul: 4,26 m²
- B** Bany: 3,91 m²
- EV** Estudi-Vestidor: 6,65 m²
- D** Dormitori: 11,14 m²
- EC** Estar-Menjador-Cuina: 21,05 m²
- T** Terrassa: 4,78 m²





1



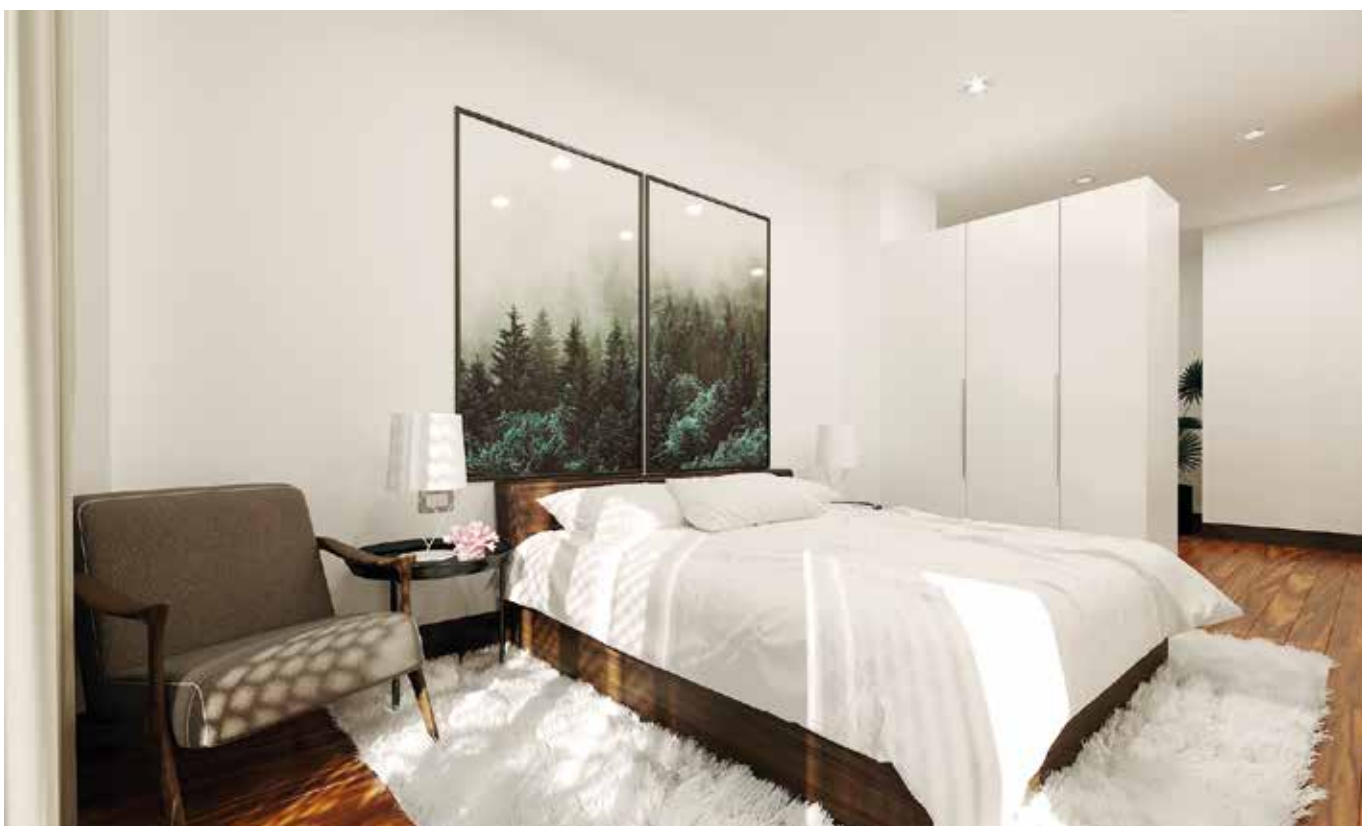
2



3



4



5A Opció estudi



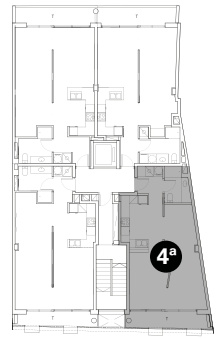
5B Opció 2a Habitació



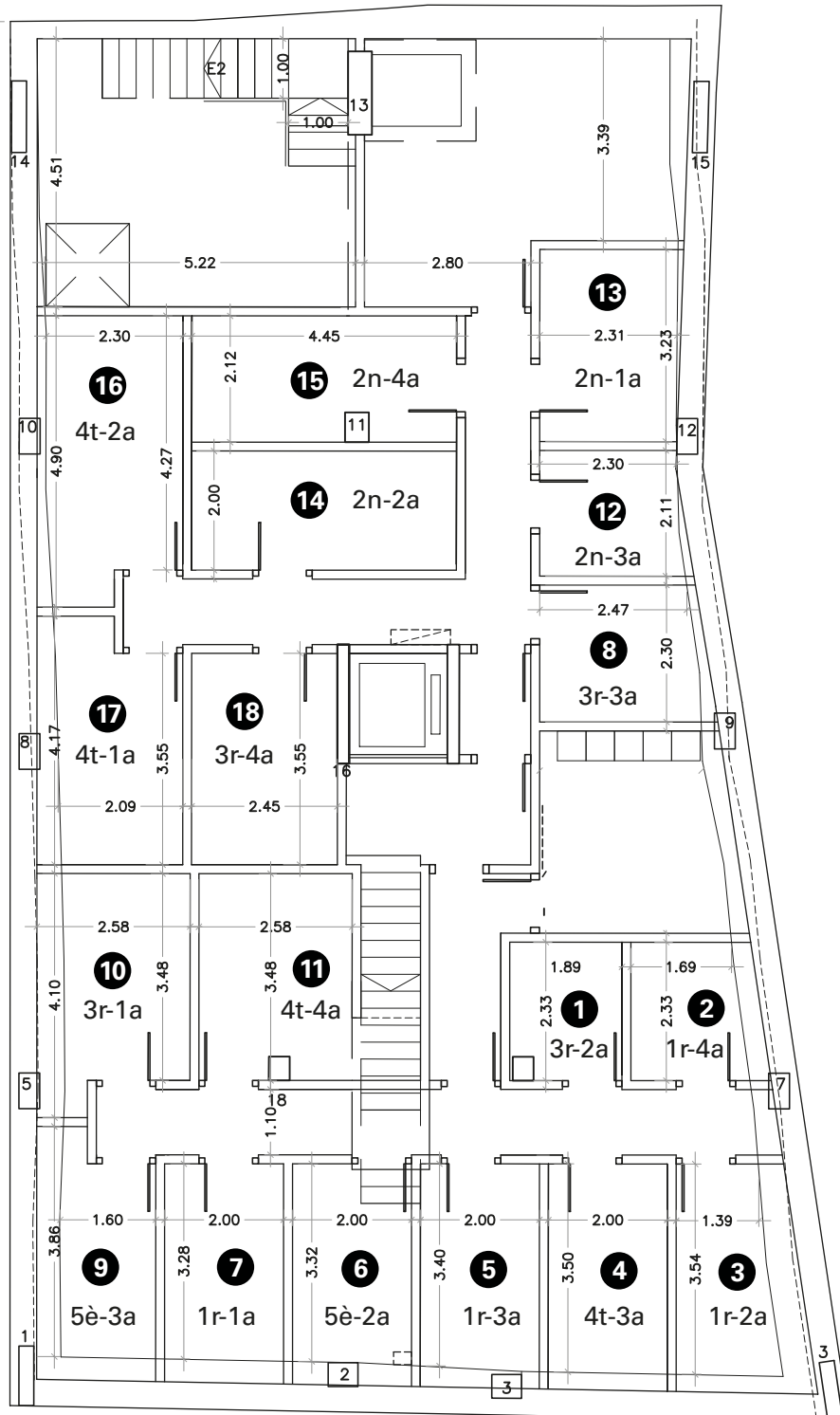


SARDENYA 98

LIVING & WORKING



-1





SARDENYA 98

LIVING & WORKING



Memòria de Qualitats

Fonamentació i Estructura

- Fonaments: Murs perimetrals i sabates aïllades de formigó armat.
- Estructura i forjats: Llosa de formigó armat.
- Cobertes: Transitables amb tela bituminosa d'impermeabilització i aïllament tèrmic. Acabat ceràmic.

Façanes

- Solució mixta amb manteniment d'elements decoratius originals i plantes superiors amb façana ventilada.

Paletaeria

- Pareds exteriors i mitgeres amb totxo perforat tipus "gero" amb aïllament i cambra d'aire.
- Tabiqueria: Pareds amb zones comuns de totxo perforat tipus "gero" amb aïllament i guix laminat. Separacions entre habitatges i pareds interiors de plaques de guix laminat amb aïllament intern.

Fusteria Exterior

- Alumini extrusionat amb doble junta i trencament de pont tèrmic.
- Finestres exteriors amb vidre tipus Climalit i persianes enrotllables d'alumini a dormitoris i sales, motoritzades.
- Dintells: metàl·lics prefabricats.

Paviments

- El paviment de tots els habitatges serà amb parquet laminat.

Banys

- Enrajolat ceràmic fins al sostre.
- Sanitaris de la casa Roca i griferia monocomandament de la casa Roca.
- Plat de dutxa de la casa Roca i mampara instal·lada.

Cuina

- Armaris modulars alts i baixos amb ànima de conglomerat de fusta i acabats laminats sense tirador
- Taulell i frontal de Silestone.
- Acabat pintat.



SARDENYA 98

LIVING & WORKING



Fusteria Interior

- Porta d'entrada als pisos, massissa, llisa, lacada blanca a la cara interior i xapada de fusta per la cara exterior.
- Les portes interiors ,llises, lacades blanques i amb maneta.

Pintura

- Parets i sostres amb pintura plàstica llisa de color blanc.

T.V. i Telèfon

- Habitatges equipats amb televisió i freqüència modulada (FM) a la sala-menjador, cuina i dormitoris.
- Antena col·lectiva terrestre (convencional)
- Pre-instal·lació de telecomunicacions en banda ampla per a operadors per cable mitjançant preses situades a la sala d'estar i al dormitori principal
- Video-porter
- Xarxa interior de telèfon, amb preses al menjador, cuina i dormitoris.
- Segons la normativa 1/1998 del 27 de Febrer, l'edifici tindrà la instal·lació de la infraestructura comú d'accés als serveis de comunicació i televisió digitals.

Instal·lació Elèctrica

- Segons normatives vigents, amb la potència adequada distribuïda en els circuits corresponents. El quadre de comandament i protecció col·locat al rebedor de la vivenda.

Fontaneria

- Segons normatives vigents. Instal·lació interior amb els corresponents accessoris per a l'aigua freda i calenta a tots els aparells sanitaris.
- Producció d'aigua calenta amb sistema d'aerotèrmia, amb unitat interior hidrokit a cuines

Aire Condicionat / Calefacció

- Instal·lació d'aire condicionat amb bomba de calor aerotèrmica a tota la vivenda mitjançant conductes i compressors a la coberta.

Zones Comuns

- Vestíbul i escala paviment de pedra natural.
- Ascensor: Electromecànic. Portes a replà i cabina automàtiques.



SARDENYA 98

LIVING & WORKING



Control de Qualitat

- Segons la legislació vigents, es realitzen les auditories tècniques necessàries de control de qualitat al projecte executiu i es realitzen a l'estructura, cimentació, murs i forjats, així com l'estanquitat de les cobertes i façanes.

Nota

- U.C.S.A. es reserva el dret de modificar, sense previ avís, les característiques i acabats dels pisos mantenint les mateixes qualitats, motivades per les exigències tècniques, jurídiques, comercials o de subministrament.
- Els plànols de distribució, elements i m² d'aquest dossier comercial són orientatius i poden ser sotmesos a modificacions.

