

CORTIT

**Al cor de la Sagrera, al costat de
la preciosa Plaça Masadas i del
Parc de la Pegaso.**

Excelentment comunicat amb
Metro i Bus i la propera
estació-intercanviador TAV
Sagrera-Barcelona.



CORTIT

Edifici de 3 plantes. 9 pisos, 9 places d'aparcament i 8 trasters
C/ Cortit, 10. Barcelona

Informació i Vendes:

UNIÓN DE CONTRATISTAS, S.A.

Av. Diagonal 419, 6è-2a
08008 Barcelona
Tel. 93 416 12 08
Fax 93 416 05 49
e-mail: info@ucsa.es
www.ucsa.es

Persona de contacte:

Jordi Angerri i Feu





Habitació Principal-Suite



Bany Principal-Suite



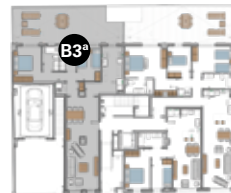
Estar-Menjador-Cuina



Bany Secundari



Estar-Menjador-Cuina



B3^a

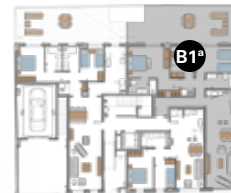
PLANTA BAIXA PORTA 3^a

Superfície útil interior: 78,90 m²

Superfície construïda: 92,20 m²

Pati: 39,20 m²

- EM** Estar-Menjador: 31,60 m²
- C** Cuina: 12,90 m²
- V** Vestíbul: 3,50 m²
- S** Safareig: 1,30 m²
- D** Dormitori 1: 12,70 m²
- B** Bany 1: 4,30 m²
- D** Dormitori 2: 8,40 m²
- B** Bany 2: 4,20 m²
- P** Pati: 39,20 m²

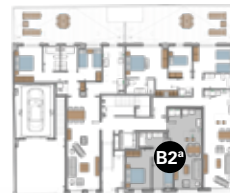


B1^a

PLANTA BAIXA PORTA 1^a

Superfície útil interior: 89,10 m²
Superfície construïda: 104,30 m²
Pati: 39,70 m²

- EMC Estar-Menjador-Cuina: 31,30 m²
- V Vestíbul: 9,80 m²
- S Safareig: 1 m²
- D1 Dormitori 1: 17,80 m²
- B1 Bany 1: 4,30 m²
- D2 Dormitori 2: 7,80 m²
- B2 Bany 2: 5,10 m²
- D3 Dormitori 3: 12 m²
- P Pati: 39,70 m²



B2^a

PLANTA BAIXOS PORTA 2^a
 Superfície útil interior: 48,60 m²
 Superfície construïda: 56,40 m²

- EMC** Estar-Menjador-Cuina: 26 m²
- D1** Dormitori 1: 10,50 m²
- V** Vestíbul: 1,60 m²
- B** Bany: 4,00 m²
- D2** Dormitori 2: 6,50 m²





1-4^a

PLANTA PRIMERA PORTA 4^a
 Superfície útil interior: 90,30 m²
 Superfície construïda: 105 m²

- EMC Estar-Menjador-Cuina: 32,10 m²
- V Vestíbul: 9,80 m²
- S Safareig: 1 m²
- D1 Dormitori 1: 18 m²
- B1 Bany 1: 4,30 m²
- D2 Dormitori 2: 7,80 m²
- B2 Bany 2: 5,10 m²
- D3 Dormitori 3: 12,20 m²



1-1^a

PLANTA PRIMERA PORTA 1^a
 Superfície útil interior: 89,30 m²
 Superfície construïda: 104,20 m²

- EM Estar-Menjador-Cuina: 31,40 m²
- S Vestíbul: 9,70 m²
- V Safareig: 1 m²
- D1 Dormitori 1: 17,80 m²
- B1 Bany 1: 4,30 m²
- B2 Dormitori 2: 7,90 m²
- D2 Bany 2: 5,10 m²
- D3 Dormitori 3: 12,10 m²





1-2^a

PLANTA PRIMERA PORTA 2^a
 Superfície útil interior: 48,80 m²
 Superfície construïda: 56,50 m²

- EMC** Estar-Menjador-Cuina: 26,10 m²
- V** Vestíbul: 1,60 m²
- D1** Dormitori 1: 10,50 m²
- B** Bany: 4,00 m²
- D2** Dormitori 2: 6,60 m²



1-3^a

PLANTA PRIMERA PORTA 3^a
 Superfície útil interior: 49,90 m²
 Superfície construïda: 57,50 m²

- EMC Estar-Menjador-Cuina: 26,90 m²
- V Vestíbul: 1,60 m²
- D1 Dormitori 1: 10,70 m²
- B Bany: 3,80 m²
- D2 Dormitori 2: 6,90 m²



2-2^a

PLANTA SEGONA PORTA 2^a

Superfície útil interior: 92,20 m²

Superfície construïda: 106,80 m²

Terrassa: 51,40 m²

- EMC Estar-Menjador-Cuina: 43,70 m²
- V Vestíbul: 3,50 m²
- VD Distribuidor: 2,90 m²
- S Safareig: 1 m²
- D1 Dormitori 1: 12,50 m²
- B1 Bany 1: 4,90 m²
- D2 Dormitori 2: 7,60 m²
- B2 Bany 2: 4,20 m²
- D3 Dormitori 3: 9,90 m²
- T Terrassa: 51,40 m²





2-1^a

PLANTA SEGONA PORTA 1^a

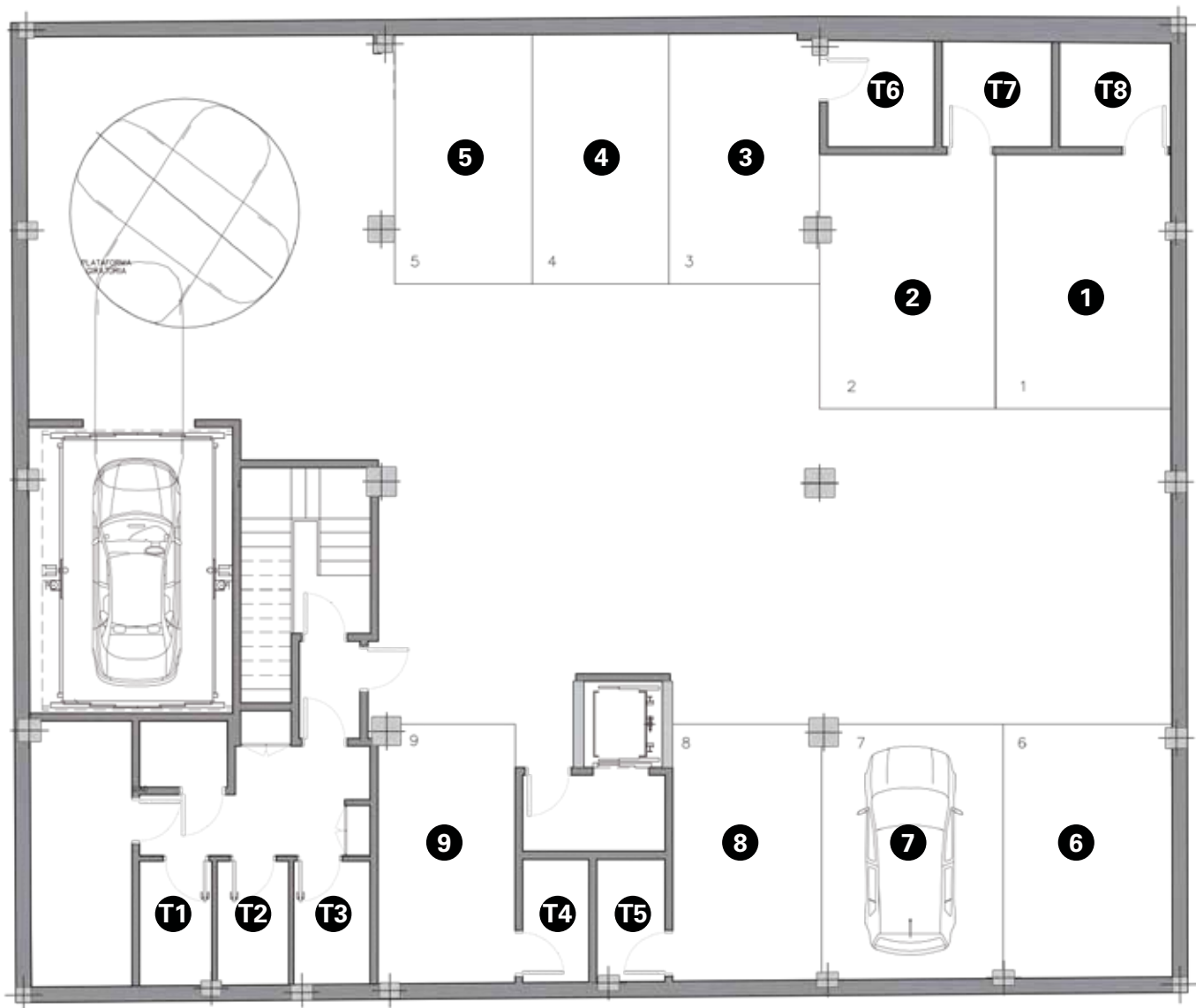
Superfície útil interior: 90,10 m²

Superfície construïda: 104,50 m²

Terrassa: 52,60 m²

- EMC Estar-Menjador-Cuina: 42,60 m²
- V Vestíbul: 3,50 m²
- VD Distribuidor: 2,90 m²
- S Safareig: 3 m²
- D1 Dormitori 1: 12,40 m²
- B1 Bany 1: 5 m²
- D2 Dormitori 2: 7,20 m²
- B2 Bany 2: 4,20 m²
- D3 Dormitori 3: 9,30 m²
- T Terrassa: 52,60 m²





-1

PLANTA SOTERRANI

Superfície útil interior: 401,03 m²

Superfície construïda: 444,10 m²

- P1 Parking 1 + Traster 8: 17,20 m² + 4,50 m²
- P2 Parking 2 + Traster 7: 17,20 m² + 4,50 m²
- P3 Parking 3 + Traster 6: 14,30 m² + 4,4 0 m²
- P4 Parking 4: 13,30 m²
- P5 Parking 5: 1320 m²
- P6 Parking 6: 16,50 m²
- P7 Parking 7: 17,70 m²
- P8 Parking 8 + Traster 5: 14,70 m² + 3,20
- P9 Parking 9 + Traster 4: 13,60 m² + 3,20
- T1-2 Traster 1-2: 3,50 m²
- T3 Traster 3: 3,60 m²



Memòria de Qualitats

Fonamentació, Estructura i Façana

- Rehabilitació d'edifici existent

Paletaeria

- Tabiqueria: Pareds amb zones comuns de totxo perforat tipus "gero" amb aïllament i guix laminat. Separacions entre habitatges i pareds interiors de plaques de guix laminat amb aïllament intern.

Fusteria Exterior

- Alumini extrusionat amb doble junta i trencament de pont tèrmic.
- Finestres exteriors amb vidre tipus Climalit.
- Porticons de fusta a façana principal i persianes enrotllables d'alumini motoritzades a façana posterior
- Dintells: metàl·lics prefabricats.

Paviments

- Parquet laminat AC4 de 8mm de gruix i sòcol de 20cm, excepte a les cuines, banys, terrasses i balcons.
- Cuines, banys i safareig amb gres porcel·lànic.
- Balcons amb paviment ceràmic

Banys

- Enrajolat amb gres porcel·lànic fins al sostre
- Sanitaris tipus Meridian de Roca
- Encimera de silestone amb pica tipus bol de sobre encimera i griferia monocomandament tipus L20
- Plat de dutxa de resina tipus Terran i mampara de vidre instal·lada.

Cuina

- Armari modulars alts i baixos amb ànima de conglomerat de fusta i acabats laminats bicolor (fusta i blancs)
 - Taulell i frontal de Silestone blanc Zeus o similar
- Renta vaixelles, Nevera i Campana decorativa o Extractor telescòpic,
Electrodomèstics de la casa Balay integrats al mobiliari de cuina
- Forn encastrable i placa vitroceràmica de 3 focs de la casa Balay
 - Aigüera d'acer inoxidable de la casa TEKA i aixeta L20

Fusteria Interior

- Porta d'entrada als pisos, massissa, llisa, lacada blanca. Pany de seguretat, tirador i espiell.
- Les portes interiors, llises, lacades blanques i amb maneta.

Pintura

- Pareds i sostres amb pintura plàstica llisa de color blanc.

T.V. i Telèfon

- Habitatges equipats amb presa de televisió i freqüència modulada (FM) a la sala-menjador, cuina i dormitoris.
- Antena col·lectiva terrestre (convencional)
- Pre-instal·lació de telecomunicacions en banda ampla per a operadors per cable mitjançant preses situades a la sala d'estar i al dormitori principal
- Video-porter
- Xarxa interior de telèfon, amb preses al menjador, cuina i dormitoris.
- Segons la normativa 1/1998 del 27 de Febrer, l'edifici tindrà la instal·lació de la infraestructura comú d'accès als serveis de comunicació i televisió digitals.

Instal·lació Elèctrica

- Segons normatives vigents, amb la potència adequada distribuïda en els circuits corresponents. El quadre de comandament i protecció col·locat al rebedor de la vivenda.

Fontaneria

- Segons normatives vigents. Instal·lació interior amb els corresponents accessoris per a l'aigua freda i calenta a tots els aparells sanitaris.
- Producció d'aigua calenta amb sistema d'aerotèrmia, amb unitat interior hidrokit a cuines

Aire Condicionat / Calefacció

- Instal·lació d'aire condicionat amb bomba de calor aerotèrmica a tota la vivenda mitjançant conductes i compressors a la coberta.

Zones Comuns

- Vestíbul i escala paviment de material porcel·lànic
- Ascensor: Electromecànic. Portes a replà i cabina automàtiques.

Control de Qualitat

- Segons la legislació vigents, es realitzen les auditories tècniques necessàries de control de qualitat al projecte executiu i es realitzen a l'estructura, cimentació, murs i forjats, així com l'estanquitat de les cobertes i façanes.

Nota

- U.C.S.A. es reserva el dret de modificar, sense previ avís, les característiques i acabats dels pisos mantenint les mateixes qualitats, motivades per les exigències tècniques, jurídiques, comercials o de subministrament.
- Els plànols de distribució, elements i m² d'aquest dossier comercial són orientatius i poden ser sotmesos a modificacions.